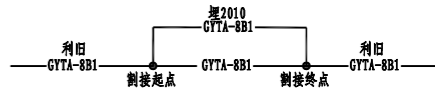


通用图例

名称	图例	名称	图例
公路	===	新开挖管道投落	—
人行天桥	—/—	桥梁	—/—
建筑物	□	洼地/池塘	~
高地	↑	树林	Y Y
接图符号	— —	水田	X X
小路	~		



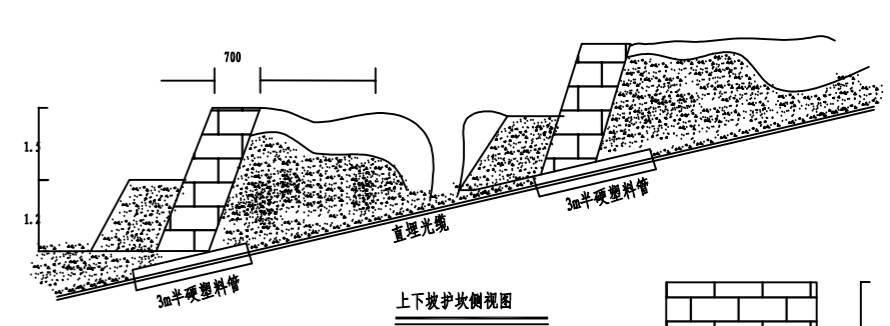
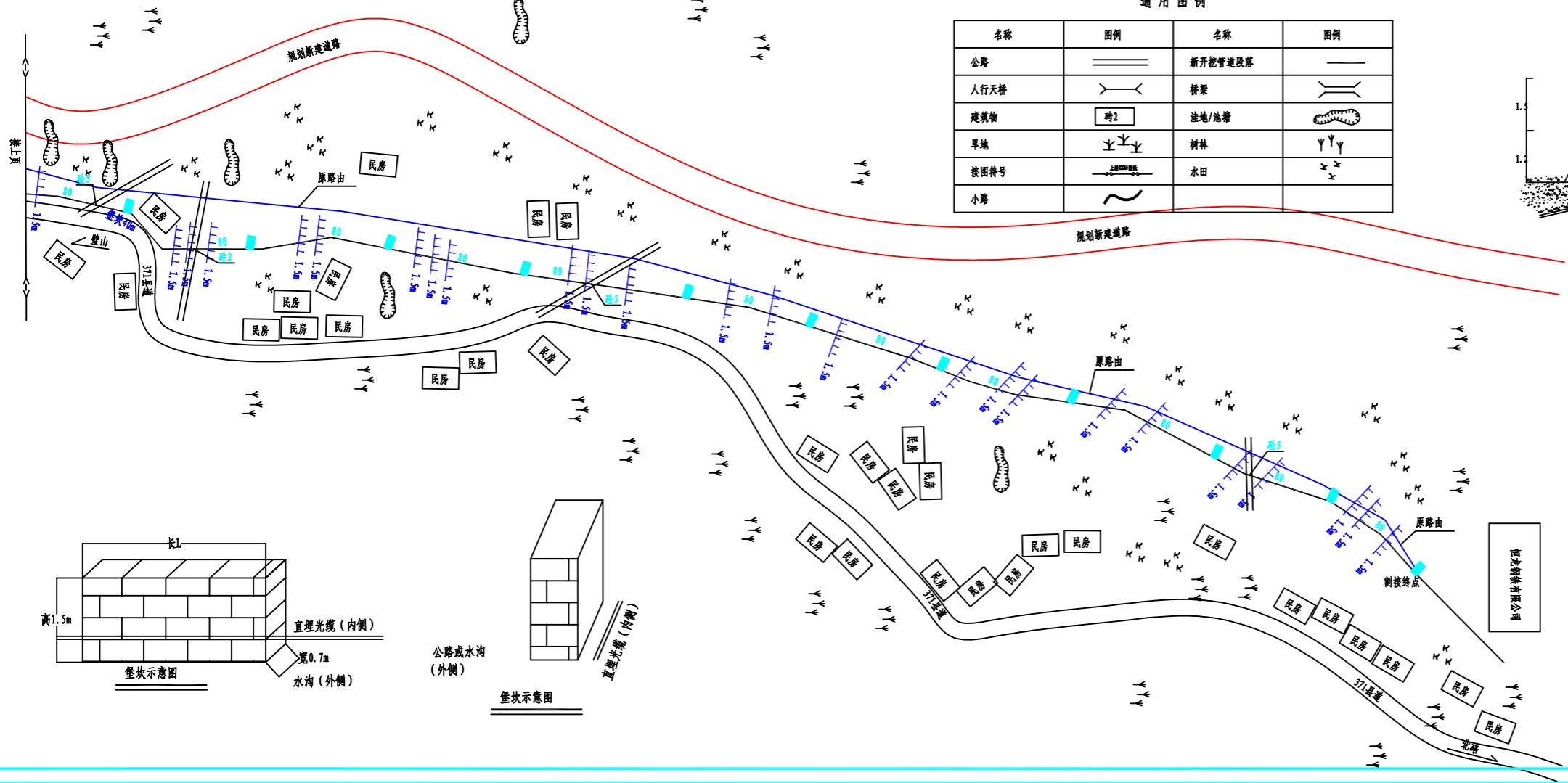
说明: 1. 施工前施工单位应先对路由进行复测;
 2. 该段着土石比较普通土: 软石: 坚石=5: 3: 2计算.

开挖赔偿标准: 【重庆市物价局重庆市财政局关于印发重庆市城市道路占用挖掘及市政设施损坏赔偿标准的通知】渝价(2009)422号;

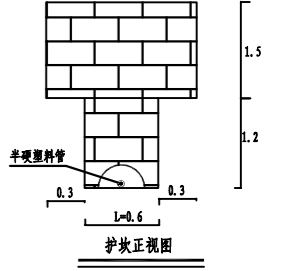
部门负责人		审核		璧山新建道路军事光缆线路迁改工程
项目负责人		校核		
技术负责人		设计阶段	一阶段设计	
制图		比例	示意	
		日期	2021.12	图号

通用图例

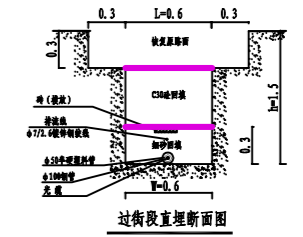
名称	图例	名称	图例
公路		新开挖管道段	
人行天桥		桥梁	
建筑物		洼地/池塘	
旱地		树林	
接图符号		水田	
小路			



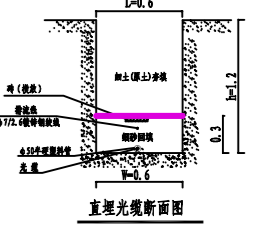
上下坡护坎侧视图



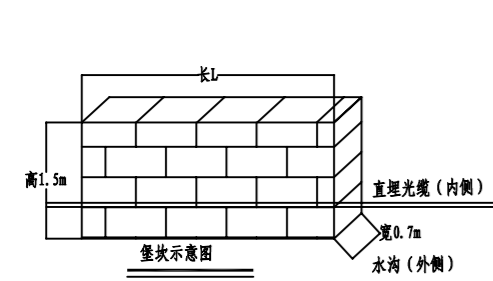
护坎正视图



过街段直埋断面图



直埋光缆断面图



堡坎示意图



堡坎示意图

部门负责人	审核	璧山新建道路军事光缆线路迁改工程
项目负责人	校核	
技术负责人	设计阶段	
设计	比例	
制图	日期	

一阶段设计
示意图
2021.12
图号